

ビジネスのヒントは、里山にあり。



SHOBARA-SATOYAMA

ワーケーション

戦略バーベキュー (チームビルディング)

庄原市は美味しい食材の宝庫。その食材を活かしたBBQをチームでプレゼン。食材調達から調理まで、チーム一丸となって行う共同作業で、コミュニケーションが活性化され、リーダーシップ、協調性、タイムマネジメントなど様々な作業効率の向上が望めるでしょう。



古民家ステイズワーク(リフレッシュ)

「環境を変えたら仕事はかどった！」そんな経験はありませんか？いつもと違う居心地のよいリラックス空間でのミーティングでは、思いがけないクリエイティブな発想が生まれたり、活発な意見が飛び交い、普段得られない達成感を得ることができるでしょう。



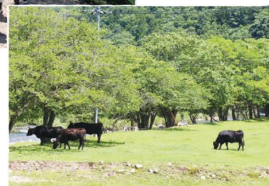
アウトドアアクティビティ (チームビルディング)

「もっとメンバーと仲良くなりたい！」そう考えている人に、アウトドア体験は最適です。共に過ごす中で理解を深め、チームの雰囲気もよくなります。

夏はラフティング、リバーウォーク、冬はスノーハイクなど、豊富なアクティビティをご提供できます。

里山フィールドワーク (多様な価値観の交流)

地域をのんびりとドライブしながら、里山の生活や産業、交流施設などを視察。現地の人々と交流し、地域の現状を知り、課題を資源にビジネスチャンスを探るフィールドワーク。



せとうち
古民家ステイズ
Hiroshima
こご森

モデルケース スケジュール

【1DAY】

- 10:00 ● 集合場所到着
- 10:15 ● オリエンテーション(自己紹介、庄原の概要説明)
- 11:30 ● 昼食
- 12:30 ● 戦略バーベキューの食材探し
- 13:00 ● 里山フィールドワーク(比婆牛の放牧、リンゴ園)
- 15:00 ● 古民家ステイズ チェックイン
- 15:30 ● ワーク
- 17:30 ● 夕食(戦略バーベキュー)

【2DAY】

- 09:00 ● ワーク
- 11:30 ● チームビルディング(ツリーアドベンチャー)
- 12:30 ● 昼食
- 14:00 ● 庄原を出発

※リクエストに応じて、プランを自由にカスタマイズ!

研修・宿泊費用の
半額を助成します!

※予算がなくなり次第終了

まずはお気軽にご相談ください

庄原観光推進機構(庄原DMO) 旅行事業部
【TEL】0824-75-0173(代) 【E-mail】kanko@shobara.net

